



# リモデル事例シート

TOTO DAIKEN YKK AP

主なリモデル空間	スケルトンリフォーム
タイトル	木のぬくもりとアイアンが彩るsweetなお家
会社名	オフィス Hanako 株式会社
会社所在地	新潟 都道府県 新潟市西区 市区町村
担当者名	貝津

物件概要	イニシャル(お施主様名)	H	邸
	お施主様の家族構成	2	人
	住宅形態	長期優良リフォーム	
	築年数	築39	年
	リモデル面積	77.6 m <sup>2</sup> →	84.5 m <sup>2</sup>
	リモデル日数	135	日
リモデル費用	1950	万円	

## Before ●リモデル前



<写真の説明>

## <リモデル前の図面>



## リモデル前のお施主様のお悩み・ご要望



- ・トータル金額を抑えたい。
- ・建てたあとにお金がかかるのはNG
- ・耐震が心配
- ・結露や寒いのは苦手
- ・間取りやデザインも満足したい



### ●お悩みの原因とお施主様に提案した解決方法

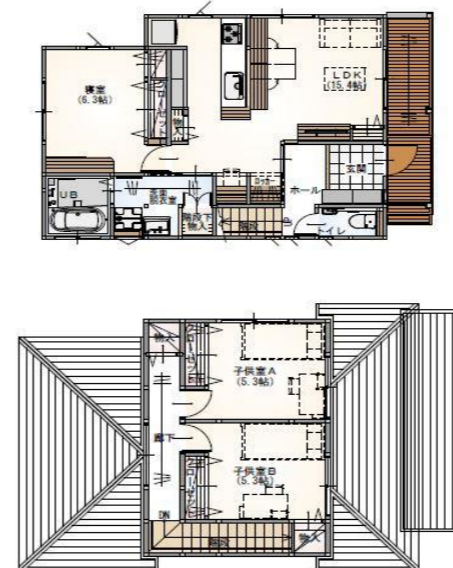
- ・アフターを考えた安心の長期優良スケルトンリフォームのご提案
- ・インスペクションを入れ、現状の家を丸ごと診断
- ・屋根や柱など使えるものをのこし、丸裸にすることで性能も新築並みに！

## After ●リモデル後



<写真の説明>

## <リモデル後の図面>



## リモデル後のお施主様の声

- 生活スタイルの変化
- リモデルしてスマイルになったこと
  - ・カウンターにもダイニングテーブルにもなる造作家具で、リビングを広く使える(これからの子育てを考えて)
  - ・今までの家賃とほとんど変わらず、広くて結露なく冬暖かい

